



Política de Inversión Responsable

	Política de Inversión Responsable Credicorp Capital Asset Management	CÓDIGO RIPol-CCAM
		FECHA Ene 2021
		VERSION V 2.0

Contenido

Objetivo y motivación.....	3
Alcance de la política	4
Enfoque de Inversión Responsable.....	5
Exclusiones	5
Integración ASG.....	6
Selección <i>best-in-class</i>	8
Propiedad activa	8
Relacionamiento.....	9
Votación	9
Estructura de Gobierno.....	10
Desarrollo de capacidades en ASG.....	11
Reporte y publicación.....	12

Política de Inversión Responsable

Objetivo y motivación

Credicorp Capital aspira a ser la compañía de asesoría y servicios financieros de preferencia en América Latina. Nuestro propósito es hacer realidad los proyectos financieros de nuestros clientes, excediendo siempre sus expectativas. Credicorp Capital Asset Management es la línea de inversiones de Credicorp Capital. Con una consolidada presencia y liderazgo en la región, Credicorp Capital Asset Management ofrece un profundo conocimiento sobre oportunidades en los mercados locales y regional a través de un rango de servicios en administración de portafolios, productos estructurados, estrategia de inversiones y *asset allocation*, e inversiones alternativas.

En Credicorp Capital Asset Management estamos comprometidos con la generación de retornos superiores para nuestros clientes, basados en nuestros principios de excelencia, integridad y riesgos en equilibrio (Figura 1). Nuestro equipo de inversiones cuenta con experiencia global y local para cumplir con este deber fiduciario. Consideramos que un análisis robusto y presencia en la región son cruciales para identificar alternativas de inversión sólidas. Asimismo, incorporar un enfoque de inversión responsable, que incluye factores ambientales, sociales y de gobierno corporativo (ASG), favorece una evaluación adecuada de riesgos y oportunidades que afectan el desempeño financiero de nuestras inversiones en el corto y largo plazo.

Figura 1. Principios Corporativos de Credicorp Capital



Como inversionista responsable, Credicorp Capital Asset Management reconoce la importancia de la propiedad activa como componente central de su deber fiduciario. Creemos que, al involucrarnos con las compañías en las que invertimos, tenemos la oportunidad de abordar asuntos económicos y de ASG materiales en la generación de valor sostenible de largo plazo para nuestros clientes y la sociedad. Nuestras actividades de

propiedad activa incluyen prácticas de relacionamiento directo con las compañías, así como el uso de nuestros derechos de votación en representación de los mejores intereses de los clientes de Credicorp Capital Asset Management.

Esta Política de Inversión Responsable¹ establece el enfoque general de Credicorp Capital Asset Management con relación a las inversiones responsables y sostenibles (SRI, por sus siglas en inglés). Los lineamientos detallados a continuación aplican a Credicorp Capital Asset Management y sus operaciones a través de las subsidiarias locales de Credicorp Capital Ltd. Políticas y principios adicionales pueden complementar este documento a nivel de las subsidiarias.

El diseño de esta política, nuestra estrategia de inversión responsable y las actividades relacionadas están alineados con los valores y prácticas promovidas por códigos independientes aceptados globalmente, incluidos los Principios para la Inversión Responsable convocados por las Naciones Unidas (UN PRI, por sus siglas en inglés). Desde junio de 2020, Credicorp Capital Asset Management es signatario de PRI.

Alcance de la política

La Política de Inversión Responsable aplica a todos los fondos y estrategias sobre los que Credicorp Capital Asset Management tiene discreción completa como administrador de inversiones en el proceso de toma de decisión. Esta política no aplica a los siguientes portafolios o productos de inversión:

- Fondos o productos para los cuales Credicorp Capital Asset Management como administrador de inversiones ha delegado el manejo de inversión a otra entidad
- Fondos o productos para los cuales Credicorp Capital Asset Management no es la compañía administradora, pero ha recibido la actividad de administración de inversiones a través de una delegación de otra entidad
- Mandatos de portafolios discretos de terceros gestionados por Credicorp Capital Asset Management
- Fondos de Fondos en los cuales los instrumentos o fondos subyacentes no son manejados por Credicorp Capital Asset Management

Credicorp Capital Asset Management considera su deber sensibilizar a sus clientes sobre la importancia y ventajas de un enfoque de inversión responsable. Por tanto, buscaremos promover la incorporación de este enfoque en los servicios de administración y asesoría prestados a mandatos discretos de terceros. Para nuestras inversiones en fondos de fondos o manejadas externamente, Credicorp Capital Asset Management diseñará lineamientos para incorporar criterios ASG en la selección de administradores de inversión.

¹ La Política de Inversión Responsable fue aprobada por las autoridades correspondientes de Credicorp Capital Asset Management el 25 de mayo de 2020. La aprobación incluye un periodo inicial de adecuación e implementación de 180 días.

Enfoque de Inversión Responsable

La inversión responsable y sostenible (SRI en inglés) es un término general usado para los procesos de inversión que incorporan el efecto de criterios ASG en el análisis y toma de decisiones. Diversas estrategias están asociadas con SRI en el espectro de inversión (Figura 2). La Política de Inversión Responsable de Credicorp Capital Asset Management se enfoca en la incorporación de factores ASG para mitigar riesgos, preservar valor y generarlo en las inversiones de nuestros portafolios, en línea con nuestro deber fiduciario hacia nuestros clientes. Este documento incluye lineamientos generales sobre las siguientes estrategias de inversiones responsables y sostenibles: exclusiones, integración ASG, selección *best-in-class* y propiedad activa.

Figura 2. Estrategias de Inversiones Sostenibles y Responsables



Fuente: adaptado de *Lessons from the Social Impact Investment Taskforce: Asset Allocation Working Group, 2014*.

Exclusiones

Las estrategias de exclusión (también conocidas como selección negativa) evitan las inversiones en compañías o sectores que no son consistentes con un enfoque de inversión responsable. Los criterios de exclusión pueden estar relacionados a factores ASG o a convenciones internacionales (exclusión basada en normas). Credicorp Capital Asset Management ha identificado inversiones en sectores o compañías que deberán ser evitadas debido a preocupaciones sobre su sostenibilidad económica, ambiental o social. Estas son inversiones en armamento convencional, tabaco y carbón.

- **Armas convencionales:** Este tipo de armamento incluye minas terrestres antipersonales, municiones en racimo, armas químicas, biológicas y nucleares. Estas armas tienen impacto indiscriminado y desproporcionado en poblaciones civiles y el ambiente. Estos

efectos pueden persistir tiempo después de finalizado el conflicto militar. Como resultado, su uso, almacenamiento y producción ha sido prohibido por varias convenciones o tratados internacionales.

- **Tabaco:** El consumo de tabaco está asociado con consecuencias negativas para la salud y muertes de fumadores y no fumadores. Según la Organización Mundial de la Salud (OMS), el tabaco genera costos sociales y económicos al causar muertes prematuras y pérdidas de productividad que ocasionan reducciones en el ingreso de los hogares, aumento de la pobreza e incremento de gastos médicos. Los productores de tabaco están sujetos a una creciente presión regulatoria, mayores impuestos y posibles demandas legales que afectarían sus prospectos financieros. Los riesgos regulatorios y reputacionales de la industria son probablemente subestimados, lo cual llevaría a un análisis de riesgo inadecuado.
- **Carbón:** El carbón es la fuente de energía más intensiva en carbono. Su extracción y uso producen altos niveles de gases de efecto invernadero y emisiones contaminantes. Según el Panel Intergubernamental sobre Cambio Climático (IPCC, por sus siglas en inglés) las emisiones acumuladas son causa del calentamiento global. La reducción de las emisiones de carbono es crucial para mitigar los riesgos ambientales y sociales derivados del cambio climático. Por lo tanto, las compañías en este sector enfrentan altos riesgos asociados con el incremento de la presión regulatoria y reducciones potenciales en la demanda a medida que la economía hace la transición hacia fuentes de energía bajas en carbono.

Credicorp Capital Asset Management ha desarrollado una Política de Exclusión que proporciona mayor detalle sobre los criterios de exclusión para implementar esta estrategia. Además, Credicorp Capital Asset Management podría seguir estrategias de exclusión adicionales en sus diferentes portafolios o productos, en línea con los objetivos y restricciones de inversión específicos de cada fondo. Los criterios de exclusión y el alcance de los lineamientos deberán ser documentados y estar disponibles para los clientes actuales y potenciales.

Integración ASG

Los factores ASG afectan los resultados financieros de las compañías y perfil de riesgo en el corto y largo plazo. Credicorp Capital Asset Management considera que integrar asuntos materiales ASG en el análisis financiero tradicional y la construcción de portafolios a través de un proceso sistemático conduce a una toma de decisiones de inversión mejor informada.

Desde hace algunos años, la integración ASG ha sido uno de los pilares de nuestra filosofía de inversión (Figura 3). Esta política busca formalizar las prácticas actuales relacionadas con la integración de factores ASG en el proceso de inversión y proporcionar lineamientos para continuar el avance de nuestras capacidades, conocimiento y herramientas relacionados.

En Credicorp Capital Asset Management, la integración de criterios ASG se lleva a cabo a través de todo el proceso de decisión de inversión, incluido el análisis de alternativas, la construcción de portafolios y asignación.

Figura 3. Filosofía de Inversión de Credicorp Capital Asset Management



▪ Análisis ASG

Nuestro equipo propietario de análisis e investigación incorpora consideraciones ASG desde una perspectiva *top-down* y *bottom-up* en la generación de ideas de inversión. Los analistas buscan obtener una comprensión robusta de la cadena de valor de la industria en la que operan las empresas, utilizando información disponible públicamente, reuniones con la gerencia y agentes de interés, así como otros recursos e investigaciones de terceros.

Un enfoque *top-down* implica la identificación de factores globales relacionados con temas ASG que generan riesgos y oportunidades diferenciados entre industrias y geografías. Estos factores pueden estar relacionados con tendencias de largo plazo como la dinámica demográfica, el cambio climático, la escasez de recursos y el cambio tecnológico, etc. Por ejemplo, los cambios demográficos y la rápida urbanización causan presiones sociales y ambientales y cambios en la demanda de bienes y servicios que benefician a algunas industrias en detrimento de otras. El impacto de estos patrones también varía entre regiones (por ejemplo, las economías desarrolladas en comparación con las emergentes). Con respecto al cambio climático, éste plantea desafíos para las industrias intensivas en carbono, al mismo tiempo representa oportunidades para las empresas de generación de energía renovable. Asimismo, algunos países o geografías presentan una mayor exposición que otros a los riesgos climáticos. Estos efectos a nivel macro pueden alterar el desempeño financiero y las perspectivas de sostenibilidad de las regiones, sectores, y empresas en las que invertimos.

Desde una perspectiva *bottom-up*, la incorporación de factores ASG mejora nuestra comprensión de la gerencia de las empresas y su capacidad para responder ante un panorama social y ambiental cambiante en el mediano y largo plazo. Los criterios ambientales incluyen la gestión de recursos, emisiones y contaminación, entre otros. Los factores sociales se refieren a la relación de la empresa con los consumidores o clientes, la comunidad, sus trabajadores y la cadena de suministro. Finalmente, las consideraciones de gobierno

corporativo involucran relaciones con el sector público, la remuneración de los ejecutivos, la composición de la junta directiva, los procesos de auditoría, los derechos de los accionistas y tenedores de bonos, entre otros.

- ASG en la construcción de portafolios

El equipo de inversiones de Credicorp Capital Asset Management se basa en el análisis ASG realizado por el equipo de investigación para diseñar posiciones estructurales y tácticas para sus portafolios. Los lineamientos para la integración ASG en la construcción de portafolios pueden variar por clase de activo y otras características específicas en línea con los objetivos y restricciones de inversión de cada fondo. Por ejemplo, las desviaciones máximas con respecto a un *benchmark* o portafolio de referencia podrían depender de la evaluación ASG de la tesis de inversión. Además, los administradores de portafolios podrían integrar consideraciones ASG para monitorear la exposición agregada de la cartera ante riesgos y oportunidades asociados (por ejemplo, riesgos relacionados con el cambio climático). Los parámetros y alcance de los lineamientos específicos por clase de activo deberán ser documentados y estar disponibles para los clientes actuales y potenciales.

Selección best-in-class

La selección best-in-class (también conocida como selección positiva) favorece la inversión en compañías que tienen prácticas de negocio sostenibles en términos ASG. Esta estrategia permite al equipo de inversiones seleccionar a las empresas que presentan un mejor desempeño ASG en comparación con sus pares de la industria. Credicorp Capital Asset Management puede utilizar selección positiva en diferentes portafolios o productos en línea con los objetivos y restricciones de inversión específicos de cada vehículo. Los criterios de selección, la justificación y el alcance de la estrategia deberán ser documentados y estar disponibles para los clientes actuales y potenciales.

Propiedad activa

Las prácticas de propiedad activa son un componente fundamental de las actividades de inversión responsable de Credicorp Capital Asset Management. Nuestro equipo de inversiones busca tener una relación cercana con las empresas en las que invertimos. Al compartir con las compañías nuestras perspectivas y expectativas sobre temas ASG, esperamos influenciar positivamente su desempeño, estrategia y publicación de información relacionada. Un diálogo constructivo con las firmas también nos permite tener una mejor comprensión de su gerencia y cultura. En este proceso, priorizamos la participación directa y el uso de nuestro derecho a voto en las asambleas generales. Las siguientes secciones detallan los principios que rigen las prácticas de relacionamiento con las empresas y votación de Credicorp Capital Asset Management.

Relacionamiento

Las prácticas de relacionamiento con las compañías de Credicorp Capital Asset Management empiezan con un análisis profundo de las empresas en las que invertimos actualmente, así como aquellas en las que podríamos estar interesados. El análisis ASG nos permite identificar asuntos específicos que serán el tema de nuestras iniciativas de acercamiento. El objetivo de este proceso es influenciar positivamente a las compañías para que mejoren su desempeño en términos ASG, la rendición de cuentas y la publicación de información. Creemos que el impacto positivo de involucrarnos en un diálogo constructivo con las firmas que presentan un desempeño ASG subóptimo es mayor que el que generaríamos a través de una desinversión inmediata de nuestras posiciones.

Las iniciativas de involucramiento pueden tomar distintas formas dependiendo del tema y la respuesta de la compañía:

- Conversaciones directas con ejecutivos y directores en llamadas o visitas a la compañía
- Cartas formales dirigidas a la gerencia destacando inquietudes o solicitando información adicional
- Nominación o respaldo a miembros independientes de la junta directiva
- Votación en las asambleas de accionistas

En Credicorp Capital Asset Management, esperamos que todos los profesionales de inversión integren estas actividades en su análisis y toma de decisiones en la mejor medida posible. Con este fin, las iniciativas de relacionamiento realizadas deberán ser documentadas, detallando la fecha, el tema, y un resumen de la solicitud realizada a la compañía. El equipo de ASG mantendrá el registro de las actividades y seguimiento de las respuestas de las compañías involucradas. Esta información deberá ser publicada por lo menos una vez al año y estar disponible para los clientes actuales y potenciales.

Además, Credicorp Capital Asset Management reconoce el efecto positivo que la colaboración con entidades del gobierno, las bolsas de valores y las agencias reguladoras tiene en la promoción de mayor transparencia y mejores prácticas ASG para las compañías listadas en los mercados de valores. Como inversionista responsable, Credicorp Capital Asset Management busca involucrarse con asociaciones gubernamentales y otros inversionistas para fomentar la inversión responsable y la difusión de información ASG en los mercados de capitales de la región. Asimismo, Credicorp Capital Asset Management colaborará con reguladores y organizaciones locales para promover las inversiones responsables en los países en los que opera.

Votación

El ejercicio del derecho a voto en representación de los mejores intereses de nuestros clientes es un componente central de nuestro deber fiduciario y nuestro enfoque de SRI. Para guiar su actividad de votación, Credicorp Capital Asset Management ha diseñado una Política de

Votación. Además, las administradoras de activos en las subsidiarias locales podrán desarrollar políticas específicas en línea con la regulación vigente y los códigos de buen gobierno corporativo de los mercados en los que operan. Esta sección proporciona lineamientos generales para estas políticas.

Las políticas de votación deberán especificar el alcance, los lineamientos específicos y los mecanismos de reporte. Credicorp Capital Asset Management tiene como objetivo participar en todas las juntas de accionistas de las compañías en las que mantiene una participación relevante. Credicorp Capital Asset Management espera que las políticas locales busquen alinearse con esta Política de Inversión Responsable, incluyendo las prácticas de relacionamiento y la integración del análisis ASG en el proceso de toma de decisiones. El derecho a voto también sirve como una herramienta para escalar las preocupaciones sobre el desempeño financiero y ASG que no se hayan abordado con éxito a través del diálogo previo con las compañías.

En particular, la evaluación de las mejores prácticas de gobierno corporativo deberá guiar nuestras decisiones de votación. Algunos de los temas relacionados son:

- Derechos de los accionistas y bonistas
- Composición de la junta de directores, calidad, independencia y diversidad
- Remuneración de ejecutivos y alineación de incentivos
- Transparencia, reporte y auditoría
- Sostenibilidad en la estrategia de negocio (incluida la gestión de los factores ASG)

Las políticas de votación locales también deberán definir los órganos de toma de decisiones finales para los casos que no están considerados por los principios de votación, los temas controversiales y las transacciones sustanciales. En este contexto, el equipo encargado deberá tomar la decisión de votación analizando caso por caso. Cada subsidiaria deberá mantener un registro de las acciones de voto para cada asamblea en la que haya participado. El equipo dedicado a ASG consolidará esta información al menos una vez al año y estará disponible para los clientes actuales y potenciales.

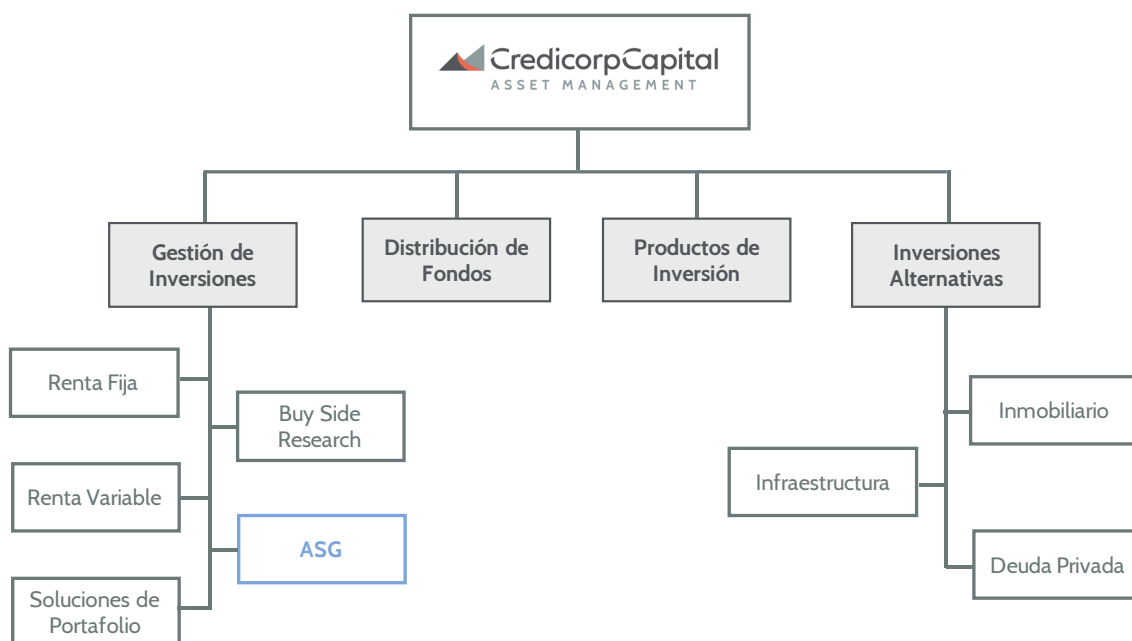
Estructura de Gobierno

Los principios corporativos de excelencia, integridad y orientación a resultados de Credicorp Capital motivan al equipo de Gestión de Activos a implementar esta Política de Inversión Responsable con transparencia. Esta sección presenta los mecanismos de implementación y supervisión de las políticas y actividades relacionadas a SRI y ASG.

El equipo dedicado a ASG en Credicorp Capital Asset Management es responsable del diseño, ejecución, monitoreo y reporte de la incorporación de SRI y ASG en el proceso de inversión, incluida la actualización y supervisión del cumplimiento de esta Política de Inversión Responsable. El equipo de ASG reporta directamente al *Chief Investment Officer* (CIO) y trabaja en coordinación con los equipos de *Buy-Side Research*, Renta Fija, Renta Variable y Soluciones de Portafolio. Los analistas y los administradores de portafolio están a cargo de integrar los procesos ASG en su análisis y operaciones en la mejor medida posible, con el

apoyo del equipo ASG. Los jefes de equipo también supervisarán la implementación de políticas y procesos ASG en sus respectivos equipos. Asimismo, el personal de ASG coordinará el desarrollo e incorporación de prácticas SRI y ASG con los equipos de Distribución de Fondos, Productos de Inversión e Inversiones Alternativas.

Figura 4. Estructura organizacional de Credicorp Capital Asset Management



La incorporación de SRI es una iniciativa estratégica de Credicorp Capital Asset Management. El equipo de ASG informará sobre el avance del proceso de implementación al CIO y al *Head* de Gestión de Activos. La Política de Inversión Responsable, las directrices relacionadas con SRI y ASG, así como sus actualizaciones deben contar con la aprobación del CIO, el *Head* de Gestión de Activos y el *Chief Executive Officer* (CEO) de Credicorp Capital. Además, el Comité de Gestión de Credicorp Capital, una junta corporativa de alto nivel, ejerce la supervisión estratégica de las políticas y estructura de gobierno de SRI. El CEO, los *Country Heads* y los *Business Unit Heads* forman parte de este comité. Este órgano de gobierno también podrá designar foros adicionales para la vigilancia de las políticas, procesos y actividades de SRI y ASG.

Desarrollo de capacidades en ASG

El equipo de ASG también es responsable de la planificación, implementación y monitoreo de un programa de desarrollo de capacidades internas relacionadas con la incorporación de SRI y ASG para el equipo de inversiones de Credicorp Capital Asset Management. Este programa tiene como objetivo proporcionar a nuestros profesionales de inversión las habilidades, el conocimiento y las herramientas para mejorar el análisis y la integración ASG. Credicorp Capital Asset Management se asociará con organizaciones especializadas y con experiencia para facilitar esta capacitación ASG en nuestro equipo.

Reporte y publicación

En Credicorp Capital Asset Management, la transparencia es un componente central de nuestro enfoque de inversiones responsables y sostenibles. Por lo tanto, esta Política de Inversión Responsable, así como otros lineamientos relacionados con SRI y ASG, deben estar disponibles para nuestros clientes actuales y potenciales. Asimismo, el Informe Anual de Inversión Responsable de Credicorp Capital Asset Management proporcionará información adicional sobre nuestras prácticas y resultados en SRI y ASG, incluidas las actividades de relacionamiento y votación. El equipo de ASG es responsable de la elaboración y actualización de los reportes de SRI.

Esta publicación corresponde a un resumen, y por tanto no pretende abordar toda la información disponible sobre los temas cubiertos. Más información puede estar disponible a petición. Este informe no puede ser reproducido a menos que se cite la fuente. Esta publicación tiene fines informativos y no debe interpretarse como una oferta o solicitud de suscripción o compra o venta de valores, o como una invitación, incentivo o intermediación para la venta, suscripción o compra de valores, o para participar en cualquier otra transacción.

Las inversiones mencionadas en esta publicación pueden no ser adecuadas para todos los destinatarios. Se insta a los destinatarios a adoptar sus decisiones de inversión en base a investigaciones propias que consideren necesarias. Cualquier pérdida u otra consecuencia que surja del uso del material contenido en esta publicación será responsabilidad única y exclusiva del inversionista y, Credicorp Capital Asset Management no acepta responsabilidad alguna por dicha pérdida o consecuencia.

En caso de duda sobre cualquier inversión, los destinatarios deberán contactar a sus propios asesores de inversión, legales o tributarios para solicitar asesoramiento sobre la conveniencia de la inversión.

Credicorp Capital Asset Management se reserva el derecho de actualizar este documento sin previo aviso. No se puede garantizar al destinatario que este documento es la última versión y que la información aquí contenida es completa, precisa o actualizada.