

Fondo de Fondos Credicorp Capital Investment Grade FMIV

Fondo Administrado por Credicorp Capital S.A. SAF

Al 30 de septiembre de 2022

INFORMACIÓN DEL FONDO

Descripción y Estrategia

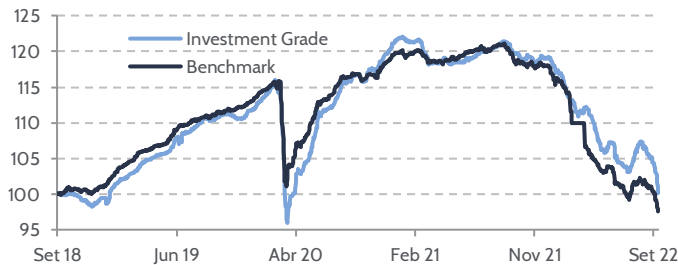
El Fondo de Fondos Credicorp Capital Investment Grade FMIV es un fondo mutuo de renta fija que tiene como objetivo invertir como mínimo un 75% del portafolio en cuotas de participación del fondo mutuo Credicorp Capital Latin American Investment Grade Fund cuyo objetivo es invertir al menos 90% de sus activos en instrumentos de deuda Grado de Inversión y hasta 10% en instrumentos de deuda con clasificación crediticia igual a BB+ en la región de Latinoamérica.

RENDIMIENTO CONTRA EL BENCHMARK

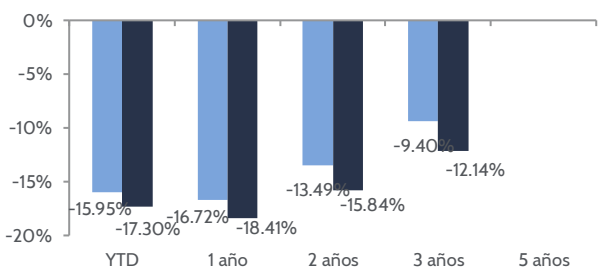
Características Generales

Fecha de lanzamiento del fondo:	04-sep-2018
Patrimonio del fondo:	USD 35.56 MM
Número de Partícipes	728
Perfil	Moderado
Nemónico	CC-FDFIVG
Comisión Unificada del Fondo	0.80%+ IGV
Volatilidad del Fondo	7.07%
Duración del Fondo	6.91

Evolución del fondo



Rendimientos Acumulados



Rentabilidades

	YTD	3M	6M	9M	12M	2021	2020	2019	2018	2017
Fondo	-15.95%	-3.92%	-10.58%	-15.95%	-16.72%	-2.21%	8.94%	12.45%	-0.46%	-
Benchmark (*)	-17.30%	-3.38%	-11.18%	-17.30%	-18.41%	-1.62%	6.18%	11.72%	1.17%	-

La rentabilidad o ganancia obtenida en el pasado, no garantiza que se repita en el futuro. Esta rentabilidad no incluye el efecto de las comisiones de suscripción y rescate, ni el impuesto a la renta. () De acuerdo a lo indicado en el prospecto simplificado se ha realizado el cálculo con un índice ponderado compuesto por el índice JPM Corporate Emerging Markets Bond Index Series(CEMBI) (95%) y la tasa de Depósito a Plazo a 90 días en dólares del BCP (5%) y se le resta la comisión unificada del fondo calculada para el promedio de comparación.

DISTRIBUCIÓN DE INVERSIONES

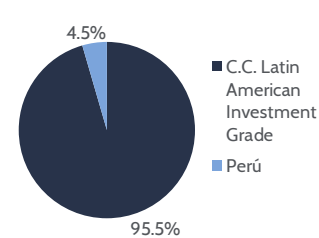
Principales Emisores

FF CC INVESTMENT GRADE	% Fondo
C.C. Latin American Investment Grade	95.5%
Banco de Crédito	4.5%
Total	100.0%

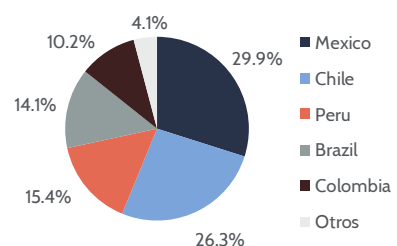
CC LATIN AMERICAN INVESTMENT GRADE	% Fondo
Banco de Crédito del Perú	3.7%
Cencosud SA	3.6%
Fibra Overseas Finance	3.5%
Inversiones CMPC SA	3.4%
Celulosa Arauco y Constitución	3.3%
Raizen Fuels Finance	3.2%
Alpek SA de CV	3.2%
Kallpa Generacion SA	3.2%
Entel Chile SA	3.1%
Sigma Alimentos SA	3.0%
Otros Emisores	66.8%
Total	100.0%

Exposición por Región

FF CC INVESTMENT GRADE

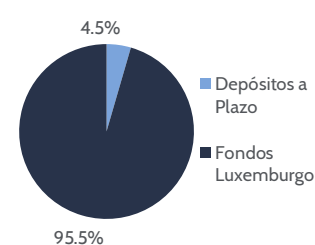


CC LATIN AMERICAN INVESTMENT GRADE



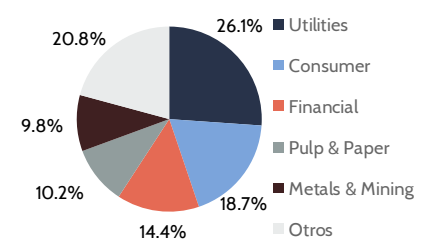
Exposición por Tipo de Instrumento

FONDO CC INVESTMENT GRADE



Exposición por Sector

CC LATIN AMERICAN INVESTMENT GRADE



Exposición por Monedas

	% Fondo
Dólares	100.00%
Soles	0.00%
Total	100.00%

Exposición por Riesgo Crediticio

FONDO CC INVESTMENT GRADE

